



INDUSTRIAL ENCLOSURES TECHNOLOGY



IDEE & SOLUZIONI PER CONTENERE ELETTRONICA



INDUSTRIAL AUTOMATION & ELECTRONICS

IDEE & SOLUZIONI PER CONTENERE ELETTRONICA





L'AZIENDA

OUR COMPANY

IDEE & SOLUZIONI PER CONTENERE ELETTRONICA ED AUTOMAZIONE INDUSTRIALE

Nata nel 1998, Mecano Sistemi S.r.l. sviluppa la sua attività commerciale su tutto il territorio nazionale attraverso una partnership con importanti aziende tedesche, intergrandola nei prodotti proposti con soluzioni custom su specifica del cliente. Questo consente:

- Di alleggerire il carico di lavoro e snellire l'attività delle aziende applicando alle custodie il concetto di "chiavi in mano".
- Un'ampia gamma di prodotti garantisce una maggior possibilità di individuare la migliore applicazione ottenendo la soluzione qualità prezzo.
- Sviluppare un progetto attraverso l'opportunità di campionature gratuite o prototipi a basso costo.
- La gestione dei tempi che offrano consegne rapide secondo le esigenze richieste.

Robustezza, grado di protezione estremo, apertura al mondo delle certificazioni. Intorno a questi tre principi, la società Mecano Sistemi S.r.l. ITA presenta una gamma imponente di prodotti che punta a soddisfare le necessità di una larga fetta di applicazioni industriali, dall'automazione all'elettronica, dall'industria chimica e agroalimentare all'estrazione di idrocarburi, dalla misura al controllo e regolazione. Custodie di comando, sistemi di sospensione, custodie per l'industria e con certificazione Atex, custodie palmari per elettronica: questi i prodotti che Mecano Sistemi può fornire in versione standard o personalizzabili su misura. Un'attenzione particolare merita la gamma di prodotti Atex.

Idee & soluzioni per contenere elettronica - Industrial Enclosures Technology



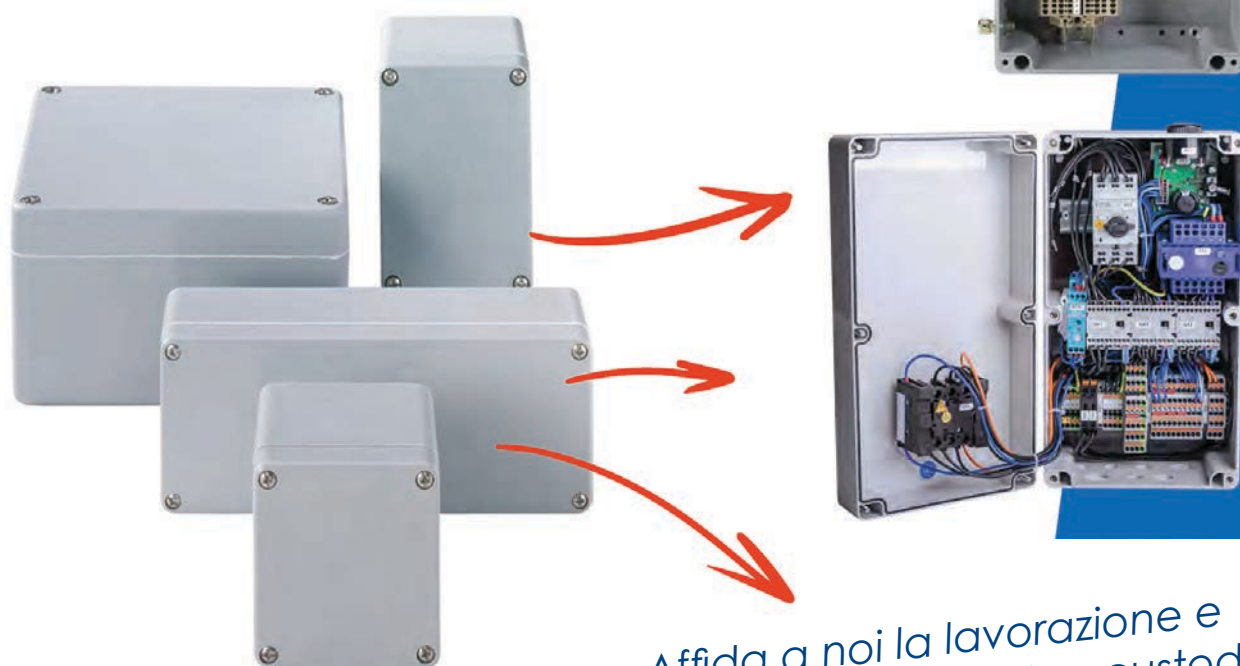
COSA RENDE I NOSTRI PRODOTTI SPECIALI?

QUALITÀ E PROFESSIONALITÀ

Grazie ai nostri partner trasformiamo i prodotti standard in soluzioni personalizzate. Mecano Sistemi è caratterizzata da prestazioni uniche nella lavorazione, progettazione e assemblaggio su specifica del cliente.

Con una vasta gamma di servizi, offriamo soluzioni su misura da un'unica fonte e vi accompagniamo dalla produzione individuale a quella in serie.

Con la soluzione completa di custodie e servizi personalizzati puoi ottimizzare la tua catena di fornitura riducendo al minimo i costi di trasporto e lo sforzo organizzativo.



Affida a noi la lavorazione e l'assemblaggio delle tue custodie!

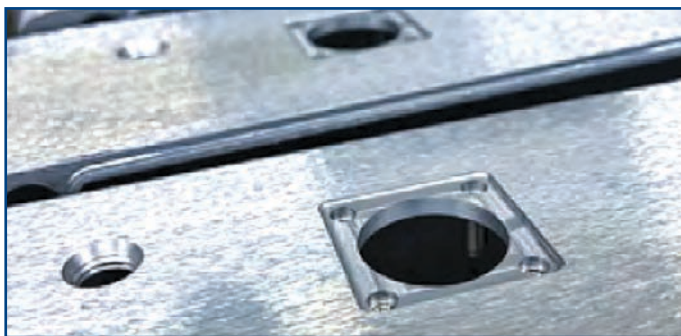
FLESSIBILITÀ E GARANZIA

Con la nostra gamma di prodotti offriamo ai nostri clienti il massimo grado di flessibilità, garantendo la soluzione più efficace per ogni tipo di settore e applicazione:

- Custodie indoor con range di protezione da IP40 a IP66. Nelle versioni standard o personalizzate
- Custodie outdoor con range di protezione da IP55 a IP68 (IP69K). Nelle versioni standard o personalizzate



I NOSTRI SERVIZI



LAVORAZIONE MECCANICA

Lavorazione tramite CNC: fresature, tranciatura, punzonatura, incisione e taglio laser.



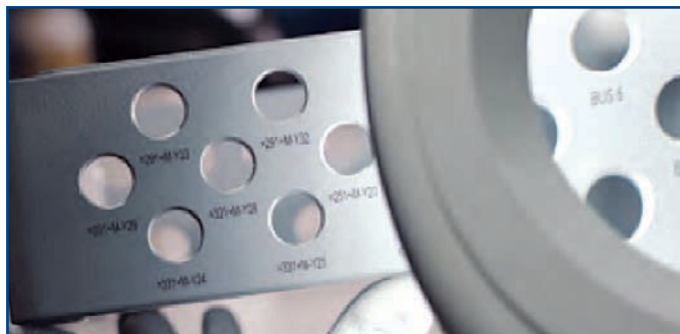
VERNICIATURA

- Verniciatura a polvere e a liquido
- Verniciatura speciale: EMC, protezione ambiente marino, trasparente o softtouch.
- Trattamenti galvanici e trattamenti di anodizzazione
- Materiale con colori speciali.



MONTAGGIO

Ci occupiamo dell'installazione di componenti secondo le vostre specifiche. Assembliamo morsettiere e pressacavi di nostra fornitura oppure, materiale fornito dai clienti su richiesta.



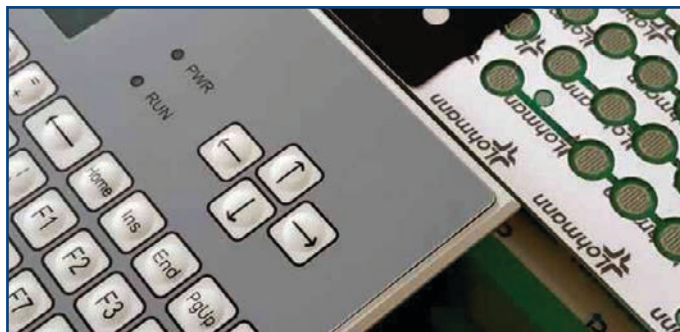
STAMPA

Stampa digitale, serigrafia e tampografia. Con una stampa personalizzata possiamo rendere funzionale l'applicazione in base alle vostre esigenze.



PANNELLI E PIASTRE

Realizzazione pannelli e piastre a disegno in materiale ferroso o plastico.



TASTIERE A MEMBRANA E PELLICOLE

Tastiere a membrana, pellicole termoformate personalizzate ed etichette adesive.

CUSTODIE IN ALLUMINIO MBA

CLASSE DI PROTEZIONE IP66



Le custodie in alluminio sono "prodotti" universali, facilmente adattabili per componenti elettrici, elettronici e pneumatici. La produzione avviene con procedimento di pressofusione o colata in conchiglia. Le MBA possono essere lavorate con vari procedimenti meccanici e con la personalizzazione del design superficiale secondo le esigenze specifiche del cliente non conosce quasi alcun limite. Le custodie per morsettiere possono essere assemblate secondo un sistema modulare con vari morsetti e passacavi. Nella tecnologia di misurazione e controllo, essi sono spesso utilizzati per l'integrazione di sensori. Esse fungono inoltre da scatole di giunzione per cavi e linee elettriche e svolgono la funzione di protezione contro l'acqua, lo sporco e la polvere che possono danneggiare componenti elettronici altamente sensibili.



- Tutte le custodie soddisfano i requisiti della norma DIN EN 60529
- Tenuta standard in schiuma PUR
- Resistenza termica: da -40 °C a +100 °C
- Le viti di copertura non corrono il rischio di andare smarrite e sono in acciaio inox
- Il fissaggio delle custodie si estende oltre l'area di tenuta con canali di fissaggio separati
- Resistenza termica con tenuta al silicone: da -50 °C a +140 °C
- Guarnizioni speciali, come quelle in silicone, sono disponibili su richiesta
- Il colore standard delle custodie è grigio chiaro, tipo RAL 7001
- Colori speciali disponibili su richiesta
- La verniciatura resistente all'acqua di mare è possibile con cromatura e trattamento superficiale dopo la lavorazione meccanica
- Una soluzione conforme ai criteri di compatibilità elettromagnetica EMC con sistema scanalato non verniciato e guarnizione conduttiva di tenuta è disponibile su richiesta
- Accessori: Accessori opzionali sono elencati nella tabella delle dimensioni

Article number	Type	L	B	H	TS	M	WL	GA	SI	EMV	IS
		mm	mm	mm							
0101100100	MBA 504530	50	45	30							
0101100200	MBA 606030	58	64	34					•	•	
0101100300	MBA 606045	58	64	45					•	•	
0101100400	MBA 906030	98	64	35					•	•	
0101100500	MBA 906045	98	64	45					•	•	
0101100600	MBA 156030	150	64	34					•	•	
0101100700	MBA 156045	150	64	45					•	•	
0101100900	MBA 708055	75	80	57	•	•			•	•	•
0101100990	MBA 708065	70	80	65	•	•			•	•	
0101101100	MBA 128055	125	80	57	•	•			•	•	•
0101101200	MBA 128012	125	80	125	•	•			•	•	
0101101300	MBA 178055	175	80	57	•	•			•	•	•
0101101400	MBA 258050	250	80	54	•				•	•	
0101101500	MBA 258065	250	80	65	•				•	•	
0101105500	MBA 101080	100	100	80	•	•	•	•	•	•	•
0101106500	MBA 161080	160	100	80	•	•	•	•	•	•	•
0101106600	MBA 201080	200	100	80	•	•	•	•	•	•	•
0101101600	MBA 121265	122	120	65	•	•	•	•	•	•	•
0101101700	MBA 121275	122	120	75	•	•	•	•	•	•	
0101101800	MBA 121280	122	120	80	•	•	•	•	•	•	•
0101101900	MBA 121290	122	120	90	•	•	•	•	•	•	
0101102000	MBA 221265	220	120	65	•	•	•	•	•	•	•
0101102100	MBA 221275	220	120	75	•	•	•	•	•	•	
0101102200	MBA 221280	220	120	80	•	•	•	•	•	•	•
0101102300	MBA 221290	220	120	90	•	•	•	•	•	•	
0101102400	MBA 361280	360	122	80	•	•	•	•	•	•	
0101104500	MBA 141490	140	140	90	•	•	•	•	•	•	•
0101107500	MBA 181490	180	140	90	•	•	•	•	•	•	•
0101108500	MBA 201490	200	140	90	•	•	•	•	•	•	•
0101102500	MBA 161690	160	160	90	•	•	•	•	•	•	•
0101104000	MBA 261665	260	160	65	•	•	•	•	•	•	•
0101102600	MBA 261690	260	160	90	•	•	•	•	•	•	•
0101102800	MBA 361690	360	160	90	•	•	•	•	•	•	•
0101102900	MBA 561690	560	160	90	•	•	•	•	•	•	•
0101108000	MBA 181810	180	180	100	•	•	•	•	•	•	•
0101103000	MBA 202311	200	230	110	•	•	•	•	•	•	•
0101104100	MBA 202318	200	230	180	•	•	•	•	•	•	•
0101103100	MBA 282311	280	230	110	•	•	•	•	•	•	•
0101103202	MBA 332311	330	230	110	•	•	•	•	•	•	•
0101103300	MBA 332318	330	230	180	•	•	•	•	•	•	•
0101103400	MBA 402311	400	230	110	•	•	•	•	•	•	•
0101103500	MBA 403111	400	310	110	•	•	•	•	•	•	
0101103600	MBA 403118	400	310	180	•	•	•	•	•	•	
0101103700	MBA 602311	600	230	110	•	•	•	•	•	•	•
0101103800	MBA 603111	600	310	110	•	•	•	•	•	•	
0101103900	MBA 603118	600	310	180	•	•	•	•	•	•	

L = Lunghezza, **B** = Larghezza, **H** = Altezza, **TS** = Guida di montaggio, **M** = Pannello di montaggio, **WL** = Set di staffe per montaggio a parete, **GA** = Set di Cerniere esterne, **SI** = Guarnizione in silicone, **SL** = Verniciatura resistente all'acqua di mare, **EMV** = Versione con compatibilità elettromagnetica, **IS** = Viti interne a testa esagonale

Disegni tecnici e ulteriori informazioni sui nostri prodotti possono essere rilevati sul sito www.multi-box.com

CUSTODIE COLLAUDATE ANTIDEFLAGRAZIONE MBA EX-VUOTE

CLASSE DI PROTEZIONE IP66



Le custodie in alluminio Ex MULTI-BOX sono conformi a tutte le installazioni dove sono richieste concentrazioni esplosive di gas e sostanze appartenenti alle zone 1 e 2 così come 21 e 22. Le custodie MBA-Ex empty U hanno la certificazione di componente. Pertanto la registrazione e la valutazione del prodotto dopo l'installazione dei componenti aggiuntivi è notevolmente semplificata grazie alla costruzione del contenitore già approvata. Le custodie MBA-Ex empty hanno una certificazione U e quindi, dopo l'installazione dei componenti elettrici ed elettromeccanici all'interno della custodia, l'unità completa dovrebbe essere ritestata con le caratteristiche di temperatura incluse.



- Test report no. : IB-14-3-007 according to ATEX for zones 1 and 2 as well as 21 and 22
- EC-Prototype Examination Certificate IBExU 10 ATEX 1158U according to directive 2014/34/EU
- Certificate No. IEC: IECEx IBE 14.0020U
- Continuous operation temperature from -55°C up to +135°C
- Protection classification IP 66 according to EN 60529
- Examinations and standards EN60079-0, EN60079-7 and EN60079-31
- Cover screws with captive function made of stainless steel
- Silicone lid seal glued as o-ring
- Exterior earthing connection from 2,5 mm² up to 120 mm²
- Earthing connection points in the interior
- Type plate on the inner side of the lid marked with a «U» standing for incomplete equipment
- Markings Ex II 2G Exe II C Gb and Ex II 2D Ex tb III C Db
- Powder-coating similar to RAL 7001

ACCESSORI SU RICHIESTA:

- Piastra di montaggio in acciaio zincato
- Staffe di fissaggio in acciaio
- Cerniere esterne per coperchio in alluminio
- Barre e bulloni di messa a terra
- Pressacavi, tappi di tenuta in acciaio, ottone, poliammide in atex.

Article number	Type	L	B	H	TS	M	WL	GA
		mm	mm	mm				
3111100200	MBA-Ex empty 606030	58	64	34				
3111100400	MBA-Ex empty 906030	98	64	35				
3111100600	MBA-Ex empty 156030	150	64	34				
3111100900	MBA-Ex empty 708055	75	80	57	•	•		
3111101100	MBA-Ex empty 128055	125	80	57	•	•		•
3111101300	MBA-Ex empty 178055	175	80	57	•	•		•
3111101400	MBA-Ex empty 258050	250	80	54	•	•		•
3111105500	MBA-Ex empty 101080	100	100	80	•	•	•	•
3111106500	MBA-Ex empty 161080	160	100	80	•	•	•	•
3111106600	MBA-Ex empty 201080	200	100	80	•	•	•	•
3111101600	MBA-Ex empty 121265	122	120	65	•	•	•	•
3111101800	MBA-Ex empty 121280	122	120	80	•	•	•	•
3111101900	MBA-Ex empty 121290	122	120	90	•	•	•	•
3111102000	MBA-Ex empty 221265	220	120	65	•	•	•	•
3111102200	MBA-Ex empty 221280	220	120	80	•	•	•	•
3111102300	MBA-Ex empty 221290	220	120	90	•	•	•	•
3111102400	MBA-Ex empty 361280	360	122	80	•	•	•	•
3111104500	MBA-Ex empty 141490	140	140	90	•	•	•	•
3111107500	MBA-Ex empty 181490	180	140	90	•	•	•	•
3111108500	MBA-Ex empty 201490	200	140	90	•	•	•	•
3111102500	MBA-Ex empty 161690	160	160	90	•	•	•	•
3111104000	MBA-Ex empty 261665	260	160	65	•	•	•	•
3111102600	MBA-Ex empty 261690	260	160	90	•	•	•	•
3111102800	MBA-Ex empty 361690	360	160	90	•	•	•	•
3111102900	MBA-Ex empty 561690	560	160	90	•	•	•	•
3111103000	MBA-Ex empty 202311	200	230	110	•	•	•	•
3111103100	MBA-Ex empty 282311	280	230	110	•	•	•	•
3111103202	MBA-Ex empty 332311	330	230	110	•	•	•	•
3111103300	MBA-Ex empty 332318	330	230	180	•	•	•	•
3111103400	MBA-Ex empty 402311	400	230	110	•	•	•	•
3111103500	MBA-Ex empty 403111	400	310	110	•	•	•	•
3111103600	MBA-Ex empty 403118	400	310	180	•	•	•	•
3111103700	MBA-Ex empty 602311	600	230	110	•	•	•	•
3111103800	MBA-Ex empty 603111	600	310	110	•	•	•	•
3111103900	MBA-Ex empty 603118	600	310	180	•	•	•	•

L = Lunghezza, **B** = Larghezza, **H** = Altezza, **TS** = Guida di montaggio, **M** = Piastra di montaggio, **WL** = Staffe di montaggio a parete, **GA** = Cerniere esterne

Disegni tecnici e ulteriori informazioni sui nostri prodotti possono essere rilevati sul sito www.multi-box.com

CUSTODIE IN POLIESTERE MBP

CLASSE DI PROTEZIONE IP66



Le custodie in poliestere soddisfano i rigidi requisiti di ingegneria meccanica, cantieristica navale, industria galvanica e petrolchimica. Oltre alla buona resistenza alla maggior parte di solventi e acidi, il poliestere rinforzato in fibra di vetro è difficilmente infiammabile ed è autoestinguente. Questo tipo di custodie è impiegato prevalentemente per applicazioni con morsettiere o per applicazioni di controllo e segnalazione in ambienti con sostanze chimiche aggressive, quali per esempio raffinerie o gallerie stradali.

- Tutte le custodie soddisfano i requisiti della classe IP66 di protezione conformemente alla norma DIN EN 60529
- Le viti dei coperchi non corrono il rischio di andare smarrite e sono in acciaio inox antiruggine
- Il fissaggio della custodia si estende oltre l'area di tenuta mediante canali di fissaggio separati
- Resistenza termica con guarnizione in neoprene: da -40°C a +110°C
- Resistenza termica con tenuta al silicone: da -50°C a +140°C
- Guarnizioni speciali in materiali speciali, come quelle in silicone, sono disponibili su richiesta
- Il colore standard delle custodie è grigio chiaro, tipo RAL 7001
- Colori speciali disponibili su richiesta
- Accessori: Accessori opzionali sono elencati nella tabella delle dimensioni

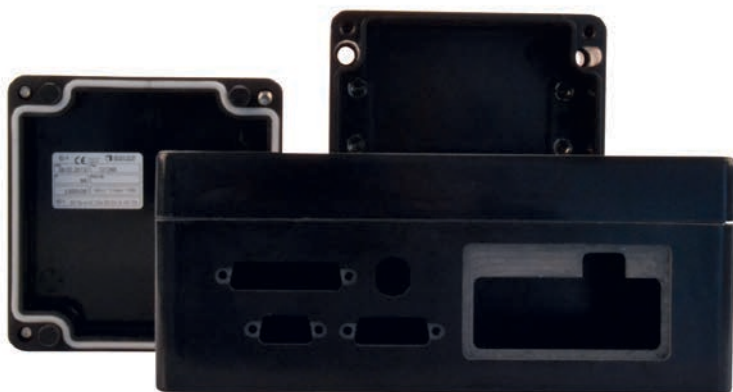
Article number	Type	L	B	H	TS	M	WL	SI
		mm	mm	mm				
0201100100	MBP 807555	80	75	55	•	•	•	•
0201100200	MBP 807575	80	75	75	•	•	•	•
0201100300	MBP 117550	110	75	50	•	•	•	•
0201100350	MBP 117555	110	75	55	•	•	•	•
0201100400	MBP 117575	110	75	75	•	•	•	•
0201100500	MBP 167555	160	75	55	•	•	•	•
0201100600	MBP 167575	160	75	75	•	•	•	•
0201100700	MBP 197555	190	75	55	•	•	•	•
0201100800	MBP 197575	190	75	75	•	•	•	•
0201100900	MBP 237550	230	75	50	•	•	•	•
0201101000	MBP 237575	230	75	75	•	•	•	•
0201101100	MBP 121290	122	120	90	•	•	•	•
0201101300	MBP 221290	220	120	90	•	•	•	•
0201101200	MBP 161690	160	160	90	•	•	•	•
0201101400	MBP 261690	260	160	90	•	•	•	•
0201101500	MBP 361690	360	160	90	•	•	•	•
0201101900	MBP 561690	560	160	90	•	•	•	•
0201101620	MBP 202512	200	250	120	•		•	•
0201101600	MBP 252512	255	250	120	•	•	•	•
0201101650	MBP 252516	255	250	160	•	•	•	•
0201101700	MBP 402512	400	250	120	•	•	•	•
0201101750	MBP 402516	400	250	160	•	•	•	•
0201102000	MBP 602512	600	250	120	•	•	•	•
0201102200	MBP 602516	600	250	160	•		•	•
0201101800	MBP 404012	400	405	120	•	•	•	•

L = Lunghezza, B = Larghezza, H = Altezza, TS = Guida di montaggio, M = Piastra di montaggio, WL = Staffe di montaggio a parete, SI = Tenuta del coperchio in silicone,

Disegni tecnici e ulteriori informazioni sui nostri prodotti possono essere rilevati sul sito www.multi-box.com

CUSTODIE IN POLIESTERE MBP EX-VUOTE

CLASSE DI PROTEZIONE IP66



Le custodie in alluminio Ex MULTI-BOX sono conformi a tutte le installazioni dove sono richieste concentrazioni esplosive di gas e sostanze appartenenti alle zone 1 e 2 così come 21 e 22. Le custodie MBP-Ex empty U hanno la certificazione di componente. Pertanto la registrazione e la valutazione del prodotto dopo l'installazione dei componenti aggiuntivi è notevolmente semplificata grazie alla costruzione del contenitore già approvata. Le custodie MBP-Ex empty hanno una certificazione U e quindi, dopo l'installazione dei componenti elettrici ed elettromeccanici all'interno della custodia, l'unità completa dovrebbe essere ritestata con le caratteristiche di temperatura incluse.



- Test report no.: IB-13-3-094 according to ATEX for zones 1, 2, 21 and 22
- EC Prototype Examination certificate IBExU12ATEX1180U according to directive 2014/34/EU
- Certificate No. IEC: IECEx IBE 14.0018U
- Continuous operation temperature from -55 °C bis +100 °C
- Protection classification IP 66 according to EN 60529
- Examinations and standards EN60079-0, EN60079-7 und EN60079-31
- Cover screws with captive function made of stainless steel
- Silicone lid seal glued as o-ring
- Type plate on the inner side of the lid marked with „U“ as incomplete equipment
- Marking with Ex II 2G Ex e IIC Gb and Ex II 2D Ex tb III C Db

ACCESSORI SU RICHIESTA:

- Piastra di montaggio in acciaio zincato
- Staffe di fissaggio in acciaio
- Cerniere esterne per coperchio in alluminio
- Barre e bulloni di messa a terra
- Pressacavi, tappi di tenuta in acciaio, ottone, poliammide in atex.

Article number	Type	L	B	H	TS	M	WL	GA
		mm	mm	mm				
3211100150	MBP-Ex empty 807555	80	75	55	•	•	•	•
3211100250	MBP-Ex empty 807575	80	75	75	•	•	•	•
3211100360	MBP-Ex empty 117550	110	75	50	•	•	•	•
3211100370	MBP-Ex empty 117555	110	75	55	•	•	•	•
3211100450	MBP-Ex empty 117575	110	75	75	•	•	•	•
3211100550	MBP-Ex empty 167555	160	75	55	•	•	•	•
3211100650	MBP-Ex empty 167575	160	75	75	•	•	•	•
3211100750	MBP-Ex empty 197555	190	75	55	•	•	•	•
3211100850	MBP-Ex empty 197575	190	75	75	•	•	•	•
3211100950	MBP-Ex empty 237550	230	75	50	•	•	•	•
3211101050	MBP-Ex empty 237575	230	75	75	•	•	•	•
3211101150	MBP-Ex empty 121290	122	120	90	•	•	•	•
3211101350	MBP-Ex empty 221290	220	120	90	•	•	•	•
3211101250	MBP-Ex empty 161690	160	160	90	•	•	•	•
3211101550	MBP-Ex empty 361690	360	160	90	•	•	•	•
3211101950	MBP-Ex empty 561690	560	160	90	•	•	•	•
3211111450	MBP-Ex empty 261690	260	160	90	•	•	•	•
3211101660	MBP-Ex empty 252512	255	250	120	•	•	•	•
3211101670	MBP-Ex empty 252516	255	250	160	•	•	•	•
3211101760	MBP-Ex empty 402512	400	250	120	•	•	•	•
3211101770	MBP-Ex empty 402516	400	250	160	•	•	•	•
3211102050	MBP-Ex empty 602512	600	250	120	•	•	•	•
3211101850	MBP-Ex empty 404012	400	405	120	•	•	•	•

L = Lunghezza, B = Larghezza, H = Altezza, TS = Guida di montaggio, M = Piastra di montaggio, WL = Staffe di montaggio a parete,

CUSTODIE IN POLICARBONATO MBM

CLASSE DI PROTEZIONE IP65



Le custodie in polycarbonato si prestano in modo eccellente all'inserimento di componenti elettronici ed elettrici. L'elevata resistenza ai raggi UV del materiale permette di utilizzare le custodie sia all'interno che all'esterno. Le nostre custodie MBM possono essere lavorate meccanicamente a specifica del cliente. Le custodie sono disponibili a scelta con coperchio grigio opaco o trasparente (K)



- Tutte le custodie soddisfano i requisiti della classe di protezione IP 65 conformemente alla norma DIN EN 60529
- Tenuta standard in schiuma PUR
- Resistenza termica: da -40 °C a +100 °C
- Le viti di copertura non corrono il rischio di andare smarrite e sono in acciaio inox antiruggine
- Il fissaggio delle custodie si estende oltre lo spazio di tenuta mediante canali di fissaggio separati
- Il colore standard delle custodie è grigio chiaro, tipo RAL 7035
- Colori speciali disponibili su richiesta
- Possibile versione conforme ai requisiti di compatibilità elettromagnetica con verniciatura conduttiva in rame e coperchio a tenuta ermetica conduttiva
- Accessori: Accessori opzionali sono elencati nella tabella delle dimensioni

Articolo	Numero	Tipo	L	B	H	TS	M	FÜ	GAM	SI	WL	K	RD	IS
			mm	mm	mm									
0301100100		MBM 050504	52	50	35		•					•	•	
0301100200		MBM 060504	65	50	35		•					•	•	
0301100400		MBM 060505	65	50	45		•							
0301100500		MBM 060545	65	50	45		•							
0301100600		MBM 060555	65	50	55		•							
0301100700		MBM 060603	58	64	37					•				
0301100800		MBM 090603	98	64	37					•	•	•		
0301101000		MBM 080805	82	80	55	•	•	•		•	•	•	•	•
0301101200		MBM 080807	82	80	65	•	•	•		•	•	•	•	
0301101300		MBM 080809	82	80	85		•	•		•	•	•	•	•
0301101400		MBM 080810	82	80	95		•	•		•	•	•	•	
0301101500		MBM 128035	120	80	36		•	•		•	•			
0301101600		MBM 128040	120	80	41		•	•	•	•	•	•	•	•
0301101700		MBM 128045	120	80	47		•	•	•	•	•	•	•	•
0301101900		MBM 128050	120	80	50	•	•	•		•	•			
0301102100		MBM 128055	120	80	55	•	•	•	•	•	•	•	•	•
0301102300		MBM 128060	120	80	60	•	•	•	•	•	•	•	•	
0301102330		MBM 128060	120	80	60		•	•		•	•	•	•	
0301102340		MBM 128065	120	80	65		•	•	•	•	•	•		
0301102500		MBM 128070	120	80	70	•	•	•	•	•	•	•	•	
0301102550		MBM 128070	120	80	70		•	•	•	•	•	•	•	
0301102700		MBM 128080	120	80	80	•	•	•		•	•	•		
0301102750		MBM 128080	120	80	80		•	•	•	•	•	•		
0301102900		MBM 128085	120	80	85	•	•	•	•	•	•	•	•	•
0301103100		MBM 128090	120	80	90	•	•	•	•	•	•	•	•	
0301103300		MBM 128010	120	80	100	•	•	•	•	•	•	•	•	
0301103500		MBM 168055	160	80	55	•	•	•	•	•	•	•	•	•
0301103700		MBM 168060	160	80	60	•	•	•	•	•	•	•	•	
0301103800		MBM 168085	160	80	85		•	•	•	•	•	•	•	•
0301103900		MBM 168090	160	80	90		•	•	•	•	•	•	•	
0301104000		MBM 208055	200	80	55	•						•		
0301104200		MBM 121255	122	120	55	•	•	•	•	•	•	•	•	•
0301104400		MBM 121275	122	120	75	•	•	•	•	•	•	•	•	
0301104600		MBM 121285	122	120	85	•	•	•	•	•	•	•	•	•
0301104800		MBM 121211	122	120	105	•	•	•	•	•	•	•	•	
0301104900		MBM 161255	160	120	55		•	•	•	•	•	•	•	•
0301105000		MBM 161270	160	120	70		•	•	•	•	•	•	•	
0301105100		MBM 161275	160	120	75	•	•	•	•	•	•	•		
0301105200		MBM 161290	160	120	90		•	•	•	•	•	•	•	
0301105300		MBM 161212	160	120	120	•	•	•	•	•	•	•	•	
0301105400		MBM 161214	160	120	140	•	•	•	•	•	•	•		
0301105500		MBM 161665	160	160	65	•	•	•	•	•	•	•	•	
0301105600		MBM 201255	200	120	55		•	•	•	•	•	•	•	•
0301105700		MBM 201270	200	120	70		•	•	•	•	•	•	•	
0301105800		MBM 201275	200	120	75	•	•	•	•	•	•	•	•	•
0301106100		MBM 201290	200	120	90	•	•	•	•	•	•	•	•	
0301106200		MBM 201555	200	150	55	•	•	•	•	•	•	•	•	•
0301106300		MBM 201575	200	150	75	•	•	•	•	•	•	•	•	•
0301106400		MBM 201580	200	150	80	•	•	•	•	•	•	•	•	
0301106500		MBM 201510	200	150	100	•	•	•	•	•	•	•	•	
0301106600		MBM 201511	200	150	105	•	•	•	•	•	•	•		
0301106700		MBM 201513	200	150	125	•	•	•	•	•	•	•		
0301106800		MBM 241210	240	120	100		•	•	•	•	•	•	•	
0301106900		MBM 241270	240	120	70	•	•	•	•	•	•	•	•	
0301107030		MBM 241670	240	160	70	•	•	•	•	•	•	•	•	•
0301107000		MBM 241690	240	160	90	•	•	•	•	•	•	•	•	•
0301107100		MBM 241612	240	160	120	•	•	•	•	•	•	•	•	
0301107200		MBM 251655	250	160	55		•	•	•	•	•	•	•	•
0301107300		MBM 251685	250	160	85		•	•	•	•	•	•	•	
0301107400		MBM 251690	250	160	90		•	•	•	•	•	•	•	•
0301107500		MBM 251611	250	160	115		•	•	•	•	•	•	•	
0301107600		MBM 251612	250	160	120		•	•	•	•	•	•	•	
0301107700		MBM 251615	250	160	150		•	•	•	•	•	•	•	
0301107800		MBM 302365	300	230	65	•	•	•	•	•	•	•		
0301107900		MBM 302385	300	230	85	•	•	•	•	•	•	•	•	
0301108000		MBM 302311	300	230	110	•	•	•	•	•	•	•		
0301108200		MBM 341555	340	150	55	•	•	•	•	•	•	•		
0301108300		MBM 341580	340	150	75	•	•	•	•	•	•	•		
0301108500		MBM 341510	340	150	100	•	•	•	•	•	•	•		
0301108600		MBM 341512	340	150	120	•	•	•	•	•	•	•		
0301108700		MBM 362015	360	200	150		•	•	•	•	•	•		

L = Lunghezza, **B** = Larghezza, **H** = Altezza, **TS** = Guida di montaggio, **M** = Piastra di montaggio, **FÜ** = Piedini in gomma (4 pezzi),
GAM = Set cerniere esterne (sfuse), **SI** = Tenuta del coperchio in silicone, **WL** = Staffe di montaggio a parete, **K** = Coperchio trasparente,
RD = Viti zigrinate, **IS** = Viti esagonali interne

Disegni tecnici e ulteriori informazioni sui nostri prodotti possono essere rilevati sul sito www.multi-box.com

CUSTODIE IN ABS MBT

CLASSE DI PROTEZIONE IP65



Le custodie in ABS si prestano in modo eccellente all'inserimento di componenti elettronici ed elettrici. Le nostre custodie MBT possono essere lavorate meccanicamente a specifica del cliente. Le custodie sono disponibili a scelta con coperchio grigio opaco o trasparente (K)



- Tutte le custodie soddisfano i requisiti della classe di protezione IP 65 conformemente alla norma DIN EN 60529
- Tenuta standard in schiuma PUR
- Resistenza termica: da -40 °C a +80 °C
- Le viti di copertura non corrono il rischio di andare smarrite e sono in acciaio inox antiruggine
- Il fissaggio delle custodie si estende oltre lo spazio di tenuta mediante canali di fissaggio separati
- Il colore standard delle custodie è grigio chiaro, tipo RAL 7035
- Colori speciali disponibili su richiesta
- Possibile versione conforme ai requisiti di compatibilità elettromagnetica con verniciatura conduttiva in rame e coperchio a tenuta ermetica conduttiva
- Accessori: Accessori opzionali sono elencati nella tabella delle dimensioni

Articolo Numero	Tipo	L	B	H	TS	M	FÜ	GAM	SI	WL	K	RD	IS
		mm	mm	mm									
0401100100	MBT 050504	52	50	35		*					*	*	
0401100200	MBT 060504	65	50	35		*					*	*	
0401100400	MBT 060505	65	50	45		*							
0401100500	MBT 060545	65	50	45		*							
0401100600	MBT 060555	65	50	55		*							
0401100700	MBT 060603	58	64	37					*				
0401100800	MBT 090603	98	64	37					*	*	*		
0401101000	MBT 080805	82	80	55	*	*	*		*	*	*	*	*
0401101200	MBT 080807	82	80	65	*	*	*		*	*	*	*	*
0401101300	MBT 080809	82	80	85		*	*		*	*	*	*	*
0401101400	MBT 080810	82	80	95		*	*		*	*	*	*	*
0401101500	MBT 128035	120	80	36		*	*		*	*			
0401101600	MBT 128040	120	80	41		*	*	*	*	*	*	*	*
0401101700	MBT 128045	120	80	47		*	*	*	*	*	*	*	*
0401101900	MBT 128050	120	80	50	*	*	*		*	*			
0401102100	MBT 128055	120	80	55	*	*	*	*	*	*	*	*	*
0401102300	MBT 128060	120	80	60	*	*	*	*	*	*	*	*	*
0401102330	MBT 128060	120	80	60		*	*		*	*	*	*	*
0401102340	MBT 128065	120	80	65		*	*	*	*	*	*	*	*
0401102500	MBT 128070	120	80	70	*	*	*	*	*	*	*	*	*
0401102550	MBT 128070	120	80	70		*	*	*	*	*	*	*	*
0401102700	MBT 128080	120	80	80	*	*	*		*	*	*		
0401102750	MBT 128080	120	80	80		*	*	*	*	*	*		
0401102900	MBT 128085	120	80	85	*	*	*	*	*	*	*	*	*
0401103100	MBT 128090	120	80	90	*	*	*	*	*	*	*	*	*
0401103300	MBT 128010	120	80	100	*	*	*	*	*	*	*	*	*
0401103500	MBT 168055	160	80	55	*	*	*	*	*	*	*	*	*
0401103700	MBT 168060	160	80	60	*	*	*	*	*	*	*	*	*
0401103800	MBT 168085	160	80	85		*	*	*	*	*	*	*	*
0401103900	MBT 168090	160	80	90		*	*	*	*	*	*	*	*
0401104000	MBT 208055	200	80	55	*						*		
0401104200	MBT 121255	122	120	55	*	*	*	*	*	*	*	*	*
0401104400	MBT 121275	122	120	75	*	*	*	*	*	*	*	*	*
0401104600	MBT 121285	122	120	85	*	*	*	*	*	*	*	*	*
0401104800	MBT 121211	122	120	105	*	*	*	*	*	*	*	*	*
0401104900	MBT 161255	160	120	55		*	*	*	*	*	*	*	*
0401105000	MBT 161270	160	120	70		*	*	*	*	*	*	*	*
0401105100	MBT 161275	160	120	75	*	*	*	*	*	*	*	*	*
0401105200	MBT 161290	160	120	90		*	*	*	*	*	*	*	*
0401105300	MBT 161212	160	120	120	*	*	*	*	*	*	*	*	*
0401105400	MBT 161214	160	120	140	*	*	*	*	*	*	*	*	*
0401105500	MBT 161665	160	160	65	*	*	*	*	*	*	*	*	*
0401105600	MBT 201255	200	120	55		*	*	*	*	*	*	*	*
0401105700	MBT 201270	200	120	70		*	*	*	*	*	*	*	*
0401105800	MBT 201275	200	120	75	*	*	*	*	*	*	*	*	*
0401106100	MBT 201290	200	120	90	*	*	*	*	*	*	*	*	*
0401106200	MBT 201555	200	150	55	*	*	*	*	*	*	*	*	*
0401106300	MBT 201575	200	150	75	*	*	*	*	*	*	*	*	*
0401106400	MBT 201580	200	150	80	*	*	*	*	*	*	*	*	*
0401106500	MBT 201510	200	150	100	*	*	*	*	*	*	*	*	*
0401106600	MBT 201511	200	150	105	*	*	*	*	*	*	*	*	*
0401106700	MBT 201513	200	150	125	*	*	*	*	*	*	*	*	*
0401106800	MBT 241210	240	120	100		*	*	*	*	*	*	*	*
0401106900	MBT 241270	240	120	70	*	*	*	*	*	*	*	*	*
0401107030	MBT 241670	240	160	70	*	*	*	*	*	*	*	*	*
0401107000	MBT 241690	240	160	90	*	*	*	*	*	*	*	*	*
0401107100	MBT 241612	240	160	120	*	*	*	*	*	*	*	*	*
0401107200	MBT 251655	250	160	55		*	*	*	*	*	*	*	*
0401107300	MBT 251685	250	160	85		*	*	*	*	*	*	*	*
0401107400	MBT 251690	250	160	90		*	*	*	*	*	*	*	*
0401107500	MBT 251611	250	160	115		*	*	*	*	*	*	*	*
0401107600	MBT 251612	250	160	120		*	*	*	*	*	*	*	*
0401107700	MBT 251615	250	160	150		*	*	*	*	*	*	*	*
0401107800	MBT 302365	300	230	65	*	*	*	*	*	*	*	*	*
0401107900	MBT 302385	300	230	85	*	*	*	*	*	*	*	*	*
0401108000	MBT 302311	300	230	110	*	*	*	*	*	*	*	*	*
0401108200	MBT 341555	340	150	55	*	*	*	*	*	*	*	*	*
0401108300	MBT 341580	340	150	75	*	*	*	*	*	*	*	*	*
0401108500	MBT 341510	340	150	100	*	*	*	*	*	*	*	*	*
0401108600	MBT 341512	340	150	120	*	*	*	*	*	*	*	*	*
0401108700	MBT 362015	360	200	150		*	*	*	*	*	*	*	*

L = Lunghezza, **B** = Larghezza, **H** = Altezza, **TS** = Guida di montaggio, **M** = Piastra di montaggio, **FÜ** = Piedini in gomma (4 pezzi)
GAM = Set cerniere esterne (sfuse), **SI** = Tenuta del coperchio in silicone, **WL** = Staffe di montaggio a parete, **K** = Coperchio trasparente,
RD = Viti zigriate, **IS** = Viti esagonali interne

Disegni tecnici e ulteriori informazioni sui nostri prodotti possono essere rilevati sul sito www.multi-box.com

POLYCARBONATE-ENCLOSURES MBX

CLASSE DI PROTEZIONE IP69/IP66

IP
69

IP
66

UV

V0

IK10

RAIL



PDF DXF 3D



MBX è una delle gamme di custodie in plastica standard più robuste sul mercato, specificamente progettata per l'uso in applicazioni industriali e all'aperto. Le tre versioni della serie di custodie coprono i vari requisiti di applicazioni esigenti, come la costruzione navale, l'ingegneria agricola o l'industria dell'energia eolica.

Le custodie offrono un'eccellente protezione per componenti elettronici sensibili, anche in ambienti difficili. Con una guarnizione poliuretanica bicomponente schiumata senza soluzione di continuità, tutti i tipi MBX raggiungono la classe di protezione IP69. Le custodie possono facilmente resistere a getti d'acqua ad alta pressione, pulizia con getto di vapore o allagamenti di breve durata.

La versione estremamente durevole MBX PRO è prodotta da un materiale in polycarbonato di nuova concezione resistente agli urti e agli agenti atmosferici, che soddisfa i livelli di autoestinguenza secondo UL94V-0/5VA. La serie è superiore a tutte le custodie in alluminio, soprattutto nelle applicazioni ad alto rischio di corrosione. Le 10 taglie sono compatibili con le ben note custodie in alluminio standard. Inoltre, le custodie MBX PRO soddisfano i requisiti della norma DIN EN 45545-2 per le applicazioni ferroviarie.

MBX

	MBX PRO	MBX BASIC	MBX BASIC-K Clear Cover
Colour description base	Silver-Grey / RAL 7001	Light grey / RAL 7035	Light grey / RAL 7035
Colour description cover	Silver-Grey / RAL 7001	Light grey / RAL 7035	Transparent
Thread bushes & screws	Brass nickel-plated / Stainless steel	Brass / Stainless steel	Brass / Stainless steel
Protection class	IP69 / IP66	IP69 / IP66	IP69 / IP66
Temperature resistance	-40 °C to +100 °C	-40 °C to +100 °C	-40 °C to +100 °C
UV-resistance	UL 746C (F1)	UL 746C (F1)	UL 746C (F1)
Impact resistance	IK10	IK08	IK08
Flame retardancy	UL 94V-0/5VA	UL 94V-2	UL 94V-2
Sealing (Standard)	PU foamed seamless	PU foamed seamless	PU foamed seamless



MBX PRO



MBX BASIC



MBX BASIC-K

MBX PRO	Type	L	W	H	TS	M	WL	GAM	WMB	MB Fix
Article number		mm	mm	mm						
1005100200	MBX 606030 P	58	64	34	■	■	■		■	■
1005100400	MBX 906030 P	98	64	35	■	■	■		■	■
1005100900	MBX 708055 P	75	80	57	■	■	■	■	■	■
1005101100	MBX 128055 P	125	80	57	■	■	■	■	■	■
1005101300	MBX 178055 P	175	80	57	■	■	■	■	■	■
1005101800	MBX 121280 P	122	120	80	■	■	■	■	■	■
1005101900	MBX 121290 P	122	120	90	■	■	■	■	■	■
1005102300	MBX 221290 P	220	120	90	■	■	■	■	■	■
1005102500	MBX 161690 P	160	160	90	■	■	■	■	■	■
1005102600	MBX 261690 P	260	160	90	■	■	■	■	■	■

MBX BASIC	Type	L	W	H	TS	M	WL	GAM	WMB	MB Fix
Article number		mm	mm	mm						
1003100200	MBX 606030 B	58	64	34	■	■	■		■	■
1003100400	MBX 906030 B	98	64	35	■	■	■		■	■
1003100900	MBX 708055 B	75	80	57	■	■	■	■	■	■
1003101100	MBX 128055 B	125	80	57	■	■	■	■	■	■
1003101300	MBX 178055 B	175	80	57	■	■	■	■	■	■
1003101800	MBX 121280 B	122	120	80	■	■	■	■	■	■
1003101900	MBX 121290 B	122	120	90	■	■	■	■	■	■
1003102300	MBX 221290 B	220	120	90	■	■	■	■	■	■
1003102500	MBX 161690 B	160	160	90	■	■	■	■	■	■
1003102600	MBX 261690 B	260	160	90	■	■	■	■	■	■

MBX BASIC-K	Type	L	W	H	TS	M	WL	GAM	WMB	MB Fix
Article number		mm	mm	mm						
1004100200	MBX 606030 BK	58	64	34	■	■	■		■	■
1004100400	MBX 906030 BK	98	64	35	■	■	■		■	■
1004100900	MBX 708055 BK	75	80	57	■	■	■	■	■	■
1004101100	MBX 128055 BK	125	80	57	■	■	■	■	■	■
1004101300	MBX 178055 BK	175	80	57	■	■	■	■	■	■
1004101800	MBX 121280 BK	122	120	80	■	■	■	■	■	■
1004101900	MBX 121290 BK	122	120	90	■	■	■	■	■	■
1004102300	MBX 221290 BK	220	120	90	■	■	■	■	■	■
1004102500	MBX 161690 BK	160	160	90	■	■	■	■	■	■
1004102600	MBX 261690 BK	260	160	90	■	■	■	■	■	■

L = Length, **W** = Width, **H** = Height, **TS** = Mounting rail, **M** = Mounting plate, **WL** = Wall mounting bracket set, **GAM** = External hinge set, **WMB** = Wall fixation bushes, **MB-Fix** = Pole mounting set MB-Fix - Technical drawings and further information about our products can be found online at www.multi-box.com

POLYCARBONATE-ENCLOSURES MBI

CLASSE DI PROTEZIONE IP66



- ▶ Cover grey
- ▶ Knockouts



- ▶ Cover transparent
- ▶ Knockouts



- ▶ Cover grey
- ▶ Plain side walls



- ▶ Cover transparent
- ▶ Plain side walls

La serie di custodie MBI è caratterizzata da un'ampia gamma di dimensioni e da un'attenzione sistematica alle esigenze di installazioni industriali. Le parti di base degli armadi sono disponibili a scelta con fori preformati metrici o pareti laterali lisce.

Possono essere abbinati a coperture grigie o trasparenti. Con una guarnizione in poliuretano bicomponente schiumato senza soluzione di continuità, tutti i tipi raggiungono la classe di protezione IP66. Le viti del coperchio sono in materiale plastico e quindi completamente anticorrosione.

La resistenza agli urti delle custodie corrisponde a IK08, rendendo la serie MBI ideale per l'uso in ambienti industriali e applicazioni all'aperto.

A seconda delle quantità, possiamo produrre lati dello stampo specifici per il cliente. Nello stampo ad iniezione possono essere implementati singoli fori, ritagli e design dei fori e non è necessaria un'ulteriore lavorazione meccanica.

i INFORMATION

- ▶ Classe di protezione IP66
- ▶ Guarnizione poliuretanica bicomponente schiumata
- ▶ Resistenza agli urti IK08 (DIN EN 50102:1997-09)
- ▶ Polycarbonato rinforzato con fibra di vetro colore grigio RAL 7035
- ▶ Resistente ai raggi UV (UL 746C F1)
- ▶ Autoestinguente (UL 94 V0) di colore grigio
- ▶ Classificazione di infiammabilità UL 94 V2 con coperchio trasparente



▶ PDF DXF 3D

MBI

Type	M	MK	O	OK	L	W	H	TS	M	WL	GAM	WMB
					mm	mm	mm					
MBI-PC 070706	0902107760	0904107760	0901107760	0903107760	65	65	57	■	■	■		■
MBI-PC 070708	0902107780	0904107780	0901107780	0903107780	65	65	81	■	■	■		■
MBI-PC 090706	0902109760	0904109760	0901109760	0903109760	94	65	57	■	■	■		■
MBI-PC 090708	0902109780	0904109780	0901109780	0903109780	94	65	81	■	■	■		■
MBI-PC 090906	0902109960	0904109960	0901109960	0903109960	94	94	57	■	■	■	□	■
MBI-PC 090908	0902109980	0904109980	0901109980	0903109980	94	94	81	■	■	■	□	■
MBI-PC 130906	0902103960	0904103960	0901103960	0903103960	130	94	57	■	■	■	□	■
MBI-PC 130908	0902103980	0904103980	0901103980	0903103980	130	94	81	■	■	■	□	■
MBI-PC 180906	0902108960	0904108960	0901108960	0903108960	180	94	57	■	■	■	□	■
MBI-PC 180908	0902108980	0904108980	0901108980	0903108980	180	94	81	■	■	■	□	■
MBI-PC 111107	0902101170	0904101170	0901101170	0903101170	110	110	66	■	■	■	□	■
MBI-PC 111109	0902101190	0904101190	0901101190	0903101190	110	110	90	■	■	■	□	■
MBI-PC 181106	0902108160	0904108160	0901108160	0903108160	180	110	63	■	■	■	□	■
MBI-PC 181108	0902108180	0904108180	0901108180	0903108180	180	110	84	■	■	■	□	■
MBI-PC 181109	0902108190	0904108190	0901108190	0903108190	180	110	90	■	■	■	□	■
MBI-PC 181111	0902108110	0904108110	0901108110	0903108110	180	110	111	■	■	■	□	■
MBI-PC 181114	0902108140	0904108140	0901108140	0903108140	180	110	137	■	■	■	□	■
MBI-PC 181117	0902108170	0904108170	0901108170	0903108170	180	110	165	■	■	■	□	■
MBI-PC 131308	0902103380	0904103380	0901103380	0903103380	130	130	75	■	■	■	□	■
MBI-PC 131310	0902103300	0904103300	0901103300	0903103300	130	130	99	■	■	■	□	■
MBI-PC 181306	0902108360	0904108360	0901108360	0903108360	180	130	63	■	■	■	□	■
MBI-PC 181308	0902108380	0904108380	0901108380	0903108380	180	130	84	■	■	■	□	■
MBI-PC 181309	0902108390	0904108390	0901108390	0903108390	180	130	90	■	■	■	□	■
MBI-PC 181311	0902108310	0904108310	0901108310	0903108310	180	130	111	■	■	■	□	■
MBI-PC 181314	0902108340	0904108340	0901108340	0903108340	180	130	137	■	■	■	□	■
MBI-PC 181317	0902108370	0904108370	0901108370	0903108370	180	130	165	■	■	■	□	■
MBI-PC 181806	0902108860	0904108860	0901108860	0903108860	182	180	63	■	■	■	□	■
MBI-PC 181808	0902108880	0904108880	0901108880	0903108880	182	180	84	■	■	■	□	■
MBI-PC 181809	0902108890	0904108890	0901108890	0903108890	182	180	90	■	■	■	□	■
MBI-PC 181811	0902108810	0904108810	0901108810	0903108810	182	180	111	■	■	■	□	■
MBI-PC 181814	0902108840	0904108840	0901108840	0903108840	182	180	137	■	■	■	□	■
MBI-PC 181817	0902108870	0904108870	0901108870	0903108870	182	180	165	■	■	■	□	■
MBI-PC 251806	0902105860	0904105860	0901105860	0903105860	254	180	63	■	■	■	□	■
MBI-PC 251808	0902105880	0904105880	0901105880	0903105880	254	180	84	■	■	■	□	■
MBI-PC 251809	0902105890	0904105890	0901105890	0903105890	254	180	90	■	■	■	□	■
MBI-PC 251811	0902105810	0904105810	0901105810	0903105810	254	180	111	■	■	■	□	■
MBI-PC 251814	0902105840	0904105840	0901105840	0903105840	254	180	137	■	■	■	□	■
MBI-PC 251817	0902105870	0904105870	0901105870	0903105870	254	180	165	■	■	■	□	■
MBI-PC 362511	0902106510	0904106510	0901106510	0903106510	361	254	111	■	■	■	□	■
MBI-PC 362517	0902106570	0904106570	0901106570	0903106570	361	254	165	■	■	■	□	■

L = Length, W = Width, H = Height, TS = Mounting rail, M = Mounting plate, WL = Wall mounting bracket set, GA = External hinge set, WMB = Wall fixation bushes, □ = Only O und OK

Technical drawings and further information about our products can be found online at www.multi-box.com

CONTROLLER CARD ENCLOSURES MBRC2

CLASSE DI PROTEZIONE IP65



IP
65

HB

Controller-Card-Enclosure MBRC2 hanno uno spazio di connessione più ampio e tutte le versioni raggiungono la classe di protezione IP 65. Un altro vantaggio è il coperchio a membrana incernierato, che può anche essere combinato con un coperchio trasparente. Sei diverse varianti di copertura consentono un'ampia gamma di applicazioni nella tecnologia di misurazione e controllo. Disponibile con prefiori vano connessioni o con pareti lisce.

i INFORMATION

- ▶ Tutte le custodie soddisfano la classe di protezione IP 65 secondo DIN EN 60529
- ▶ Guarnizione poliuretanica bicomponente schiumata con copertura trasparente (K)
- ▶ Materiale standard ABS (Policarbonato disponibile su richiesta)
- ▶ Resistenza alla temperatura: da -40 °C a +80 °C
- ▶ Il colore standard della custodia è grigio chiaro, simile a RAL 7035
- ▶ Colori speciali sono disponibili su richiesta



▶ PDF DXF 3D

MBRC2

Type	L	W	UH*	K	F	FK	R	RA	RG
	mm	mm	mm						
MBRC2-13	206	150	76	MBRC2-13 K 0742130100	MBRC2-13 F 0742130200	MBRC2-13 FK 0742130300	MBRC2-13 R 0742130400	MBRC2-13 RA 07421301500	MBRC2-13 RG 0742130600
MBRC2-16	180	185	66	MBRC2-16 K 0742160100	MBRC2-16 F 0742160200	MBRC2-16 FK 0742160300	MBRC2-16 R 0742160400	MBRC2-16 RA 0742160500	MBRC2-16 RG 0742160600
MBRC2-20	200	233	78	MBRC2-20 K 0742200100	MBRC2-20 F 0742200200	MBRC2-20 FK 0742200300	MBRC2-20 R 0742200400	MBRC2-20 RA 0742200500	MBRC2-20 RG 0742200600

* Total height (H) = base height (UH) + cover height (DH)

K = Clear cover (DH = 18 mm)

F = Membrane cover (DH = 12 mm)

FK = Membrane cover and clear lid (DH = 30 mm)

R = Frame (DH = 12 mm)

RA = Frame with aluminium front plate (DH = 12 mm)

RG = Framecover closed (DH = 12 mm)

Type	Number/Type of knockouts
MBRC2-13	1 x M12, 1 x M16, 1 x M20
MBRC2-16	1 x M12, 2 x M16, 1 x M20
MBRC2-20	1 x M12, 4 x M16, 1 x M20

L = Length, W = Width, UH = Base height, DH = Cover height

Technical drawings and further information about our products can be found online at www.multi-box.com

RESISTENZA CHIMICA DELLE MATERIE PLASTICHE E DELLE GUARNIZIONI

Quando si valuta la resistenza di una custodia contro l'influenza delle sostanze chimiche, occorre non solo considerare il materiale della custodia, bensì anche il tipo di tenuta. Le tabelle riportano solo i principali materiali base delle custodie MULTI-BOX e le sostanze chimiche più frequenti. Tali tabelle contengono solo informazioni sulla resistenza generica dei materiali a tali sostanze. A tale proposito occorre considerare anche la rispettiva concentrazione e la temperatura ambiente. In caso di più sostanze chimiche, presenti contemporaneamente, si consiglia di eseguire un'analisi accurata per giudicare la resistenza chimica di un materiale.

	ABS	Poliammide	Policarbonato	Poliestere GRP	Cloroprene	Poliuretano espanso	Silicone
Resistenza alle sostanze chimiche	Custodie				Guarnizione		
Acetone	—	□	—	—	■	—	□
Acido formico	—	—	30	10	■	—	□
Ammoniaca	—	20	—	—	■	■	■
Benzina	—	■	□	■	■	□	■
Benzene	—	—	—	■	—	—	—
Liquido freni	—	60	—	■	□	—	■
Butano	—	■	■	—	■	■	■
Butanolo	—	■	—	■	■	□	—
Cloruro di calcio	—	■	■	■	—	■	—
Cloro benzene	—	□	—	■	—	—	—
Gasolio	■	—	□	■	□	□	□
Acido acetico	10	—	10	40	—	□	—
Formaldeide	—	■	—	30	—	—	■
Frigen 133	—	—	■	■	■	—	—
Succo di frutta	—	■	■	■	■	■	■
Glicerina	■	■	□	■	■	■	■
Gasolio per riscaldamento	□	■	□	■	□	□	□
Olio idraulico	—	■	■	■	■	—	□
Potassa caustica	—	—	—	—	■	—	—
Cloruro di potassio	—	■	■	■	■	■	■
Idrossido di potassio	■	—	—	—	■	■	□
Olio di lino	—	■	■	■	■	□	□
Metanolo	—	□	—	—	■	□	■
Cloruro di metanolo	—	—	—	—	—	—	—
Acido lattico	■	10	10	■	■	■	—
Olio minerale	■	■	■	■	□	■	■
Olio Motore	—	■	■	■	□	□	■
Carbonato di sodio	—	■	■	■	—	—	—
Cloruro di sodio	—	10	■	■	■	■	■
Idrossido di sodio	■	—	—	—	■	■	□
Soda caustica	—	10	—	40	50	□	—
Acido nitrico	30	—	10	10	□	—	—
Acido cloridrico	10	—	20	■	■	□	—
Olio lubrificante	—	■	■	■	□	□	■
Solfuro di carbonio	—	□	—	—	—	—	—
Acido solforico	30	—	50	70	50	—	25
Schiuma di sapone	—	■	□	■	■	■	■
Detersivo per piatti	—	—	■	—	■	□	■
Olio di trementina	—	■	—	■	■	□	—
Tetracloruro di carbonio	—	□	—	■	—	—	—
Toluene	—	■	—	■	—	□	—
Tricloroetilene	—	—	—	—	—	□	—
Acqua (acqua distillata ,di fiume,di rubinetto,dimare)	■	■	■	■	■	■	■
Aceto di vino	—	■	10	■	■	—	■
Xylene	—	■	—	■	—	□	—
Solfato di zinco	—	—	■	■	■	—	■
Acido di limone	10	10	10	■	■	■	■

■ = Resistente a tutte le concentrazioni, □ = Resistente a determinate condizioni, 10 = Resistente contro concentrazione massima %, — = Non resistente

ELECTRONIC ENCLOSURES MBPO

CLASSE DI PROTEZIONE IP20

Le serie **MBPO** vanta un design accattivante, sono realizzate in polistirene resistente agli urti e sono particolarmente adatte per l'installazione di piccoli controlli e unità da tavolo. L'eccellente stabilità si ottiene con la scanalatura e la guarnizione a molla e le parti di base che si aprono lateralmente consentendo un montaggio rapido e semplice degli elementi costruttivi. La copertura è fissata dal basso nella versione standard. Come opzione è possibile anche il fissaggio dal lato superiore della custodia.



INFORMATION

- ▶ Tutte le custodie soddisfano la classe di protezione IP20 secondo con DIN EN 60529
- ▶ Resistenza alla temperatura: da -20 °C a +60 °C
- ▶ Base grigio scuro simile a RAL 7012
- ▶ Parte della copertura grigio chiaro simile a RAL 7035
- ▶ Colori speciali sono disponibili su richiesta
- ▶ Le versioni con prese d'aria o presa di terra isolata sono disponibili a magazzino



▶ PDF DXF 3D

MBPO

		L	W	H	DOM	DOB	S	FÜ	WL
Article number	Type	mm	mm	mm					
0501101000	MBPO 655030	65	50	30				■	■
0501100200	MBPO 655045	65	50	45				■	■
0501100300	MBPO 105025	100	50	25				■	■
0501100400	MBPO 105040	100	50	40	■	■	■	■	■
0501100500	MBPO 126540	120	65	40	■	■	■	■	■
0501100600	MBPO 126565	120	65	65	■	■	■	■	■
0501100700	MBPO 158055	150	80	55	■	■	■	■	■
0501100800	MBPO 158080	150	80	80	■	■	■	■	■
0501100900	MBPO 181140	188	110	40	■	■	■	■	
0501100100	MBPO 181160	188	110	60	■	■	■	■	■
0501101100	MBPO 181170	188	110	70	■	■	■	■	■
0501101200	MBPO 181110	188	110	100	■	■	■	■	■
0501101300	MBPO 181112	188	110	120	■	■	■	■	■

L = Length, **W** = Width, **H** = Height, **DOM** = Cover installation mounting kit, **DOB** = Cover fixing (drilled), **S** = Spring lock, **FÜ** = Rubber feet (4 pieces), **WL** = Wall mounting brackets

Technical drawings and further information about our products can be found online at www.multi-box.com

WATERTIGHT JUNCTION BOXES

CLASSE DI PROTEZIONE IP65/IP67



La serie LIGHT è un insieme di scatole di derivazione stagne destinate alle derivazioni elettriche.

Possono essere utilizzati anche per realizzare quadri elettrici o elettronici. Grazie agli accessori si possono realizzare piccole scatole di derivazione terminali e si possono utilizzare prese di corrente per creare piccoli blocchi di alimentazione elettrica.

Questa serie si presta all'applicazione per le protezioni motore o le scatole di protezione elettriche ed elettroniche per macchine utensili o similari.

Boxes with grey cover

Ref. No.	Dimensions			Description	Cable entry No. conical glands		Weight kg	Power dissipation according to temperature increase °C P(W)				
	HEIGHT	WIDTH	DEPTH		M25	M40		20	25	30	35	40
EP048	Ø84x50			With conical cable glands	4	-	0.1	1.6	2.0	2.4	2.9	3.3
EP088	95	95	52	With conical cable glands	7	-	0.1	1.6	2.0	2.4	2.9	3.3
EV111	121	121	68	With conical cable glands	7	-	0.2	2.7	3.4	4.0	4.7	5.4
EV161	133	180	80	With conical cable glands	6	4	0.3	3.8	4.7	5.7	6.6	7.6
EV171	167	191	100	With conical cable glands	6	4	0.4	6.0	7.5	9.0	10.5	12.1
EV231	197	260	100	With conical cable glands	4	6	0.5	8.6	10.8	13.0	15.1	17.3
EV322	253	342	132	With conical cable glands	-	12	0.9	15.7	19.6	23.6	27.5	31.4
EX088	89	89	52	Knock-out entries	7	-	0.1	1.6	2.0	2.4	2.9	3.3
EX111	113	113	68	Knock-out entries	7	-	0.1	2.7	3.4	4.0	4.7	5.4
EX161	121	166	80	Knock-out entries	6	4	0.2	3.8	4.7	5.7	6.6	7.6
EX171	155	179	100	Knock-out entries	6	4	0.3	6.0	7.5	9.0	10.5	12.1
EX231	185	246	100	Knock-out entries	4	6	0.5	8.6	10.8	13.0	15.1	17.3
EX322	243	333	132	Knock-out entries	-	12	1.0	15.7	19.6	23.6	27.5	31.4
EL111	113	113	68	Plain sides	-	-	0.1	2.7	3.4	4.0	4.7	5.4
EL161	121	166	80	Plain sides	-	-	0.2	3.8	4.7	5.7	6.6	7.6
EL171	155	179	100	Plain sides	-	-	0.3	6.0	7.5	9.0	10.5	12.1
EL231	185	246	100	Plain sides	-	-	0.5	8.6	10.8	13.0	15.1	17.3
EL322	243	333	132	Plain sides	-	-	1.0	15.7	19.6	23.6	27.5	31.4

HALOGEN-FREE PLASTIC MATERIALS

Base and grey cover: PS RAL 7035 - Cones: PVC RAL 7035.

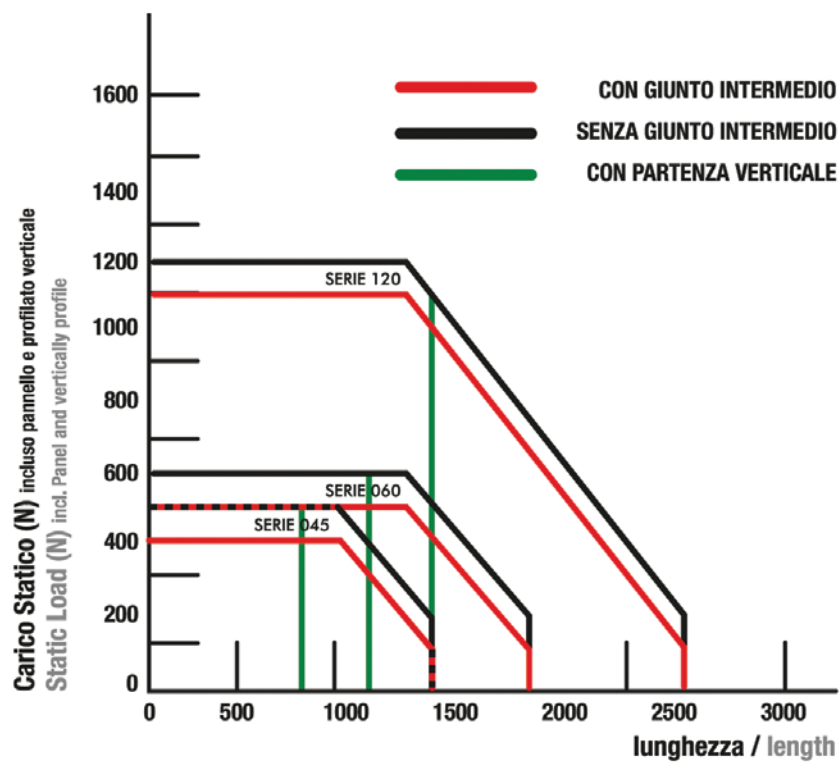
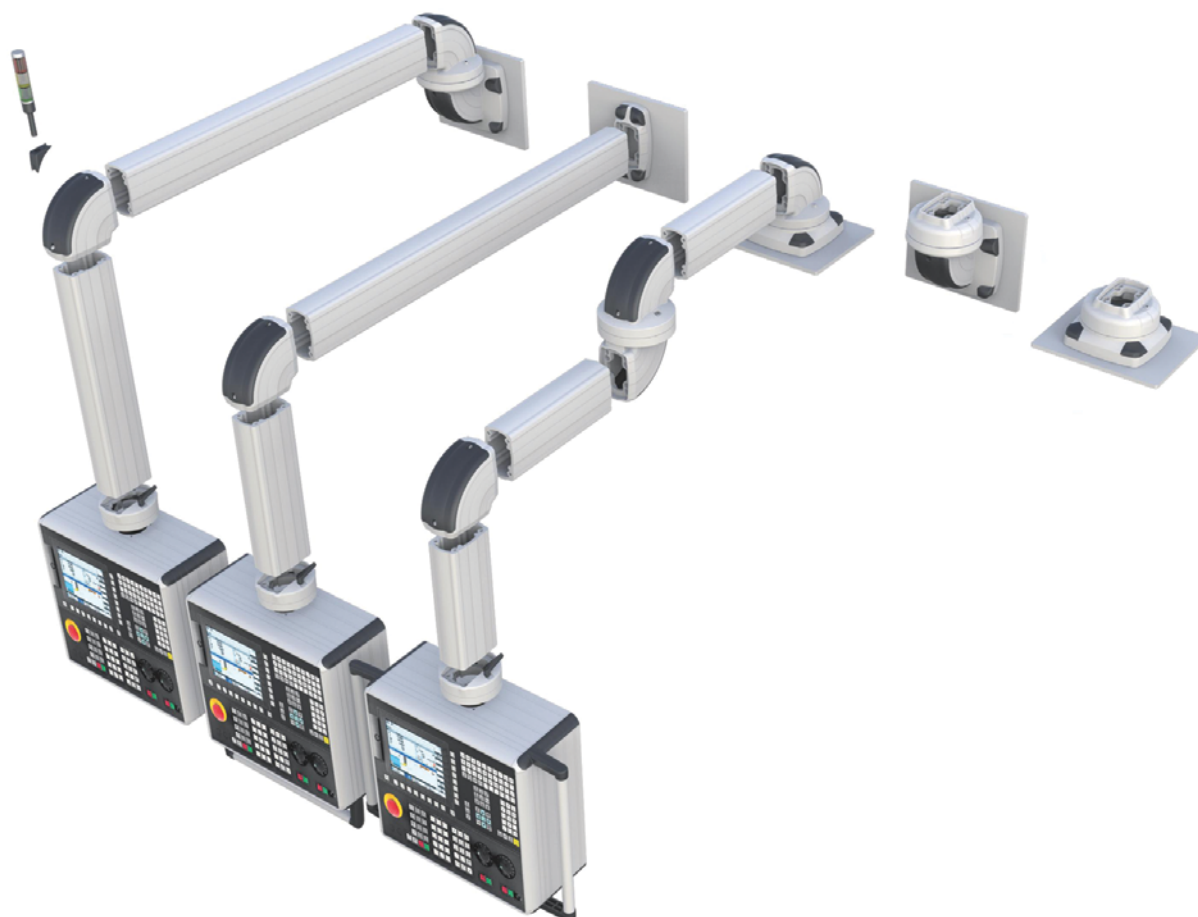
Surface boxes.

References EP048-EP088-EX088: IP54.

References EV: IP65.

References EX-EL: IP65-IP67.

SISTEMI DI SOSPENSIONE - SERIE 045-060-120





La Serie 045-060-120 offre con diverse configurazioni,
soluzioni per diverse capacità di carico, tutte IP65:

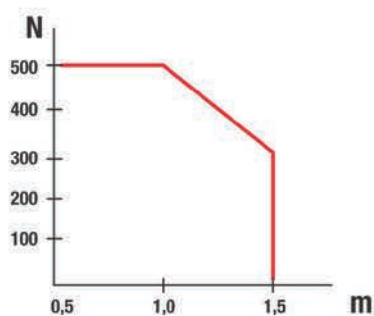
AM 45 (400N)

AM 60 (600N) con possibilità di regolazione dell'inclinazione

AM 120 (1200N) con possibilità di regolazione dell'inclinazione



*Adjustable arms
with cast aluminium
joints and steel pipe*



Nella determinazione del peso contribuiscono anche i giunti ed il tubo che costituiscono il sistema stesso

Joints and pipes, parts of the system itself, contribute to determine the weight





Contenitori dal design molto tecnico ed innovativo, realizzati in alluminio anodizzato.

La linea ARTE PANEL è disponibile nelle versioni con dimensioni di installazione su misura e con profondità di 60, 90, 120 e 150 mm, anche combinabili fra loro.

- Grado di protezione: IP 65 / IEC 60.5
- Pannello posteriore avvitato o incernierato con relativa serratura
- Piastra frontale con fissaggio dall'esterno o dall'interno





Questa serie è composta da armadi realizzati in poliestere pressato a caldo rinforzato con fibra di vetro priva di alogeni che offrono prestazioni di altissimo livello.

Con protezione IP66-IP55, sono progettati appositamente per l'industria alimentare, chimica e farmaceutica e per i centri di lavorazione all'aperto grazie alla loro durata e resistenza agli agenti chimici.

SPECIFICHE TECNICHE

- Grado di protezione:
Armadi da un'altezza di 300 mm a 800 mm: IP66.
Armadi da un'altezza di 500 mm a 1250 mm: IP55.
- Resistenza all'urto:
Porta opaca: IK10.
Porta trasparente: IK08.
- Intervallo di temperatura ambiente: -30 °C / +60 °C.
- Prova di resistenza al filo incandescente: 960 °C.
- Classe termica: A 150 °C.
- Doppio isolamento: Classe II.
- Tensione nominale massima di funzionamento:
1000 V CA / 1500 V CC.

Opaque single-door cabinets. IP66 Polyester

Reference No.	Dimensions			Polyester thickness		No. locks	No. hinges	Wall-mounting		Weight kg	Power dissipation according to temperature increase °C P(W)				
	A	B	C	ENCL.	LID			E	F		20	25	30	35	40
POL302514	300	250	140	2.5	2.7	1	2	248	215	2.0	16.1	20.1	24.1	28.1	32.1
POL403020	400	300	200	2.8	2.8	2	2	338	262	3.7	27.7	34.7	41.6	48.5	55.4
POL404020	400	400	200	2.8	2.8	2	2	338	362	4.6	33.6	42.0	50.4	58.8	67.2
POL504020	500	400	200	2.8	2.8	2	2	438	362	5.5	40.0	50.1	60.1	70.1	80.1
POL604023	600	400	230	3	3	2	2	538	362	7.4	49.9	62.4	74.9	87.4	99.8
POL605023	600	500	230	3	3	2	2	538	462	8.2	58.1	72.6	87.1	101.6	116.1
POL806030	800	600	300	3	3	2	2	734	558	13.1	94.9	118.7	142.4	166.1	189.8

ARMADIO DA PARETE IN ABS

SERIE ABS BASIC



La gamma di armadi ABS è appositamente progettata per soddisfare le esigenze del settore dell'automazione e del controllo industriale.

Questi armadi sono realizzati in HB ABS grigio RAL 7035. Disponibili in un'ampia gamma di dimensioni per adattarsi alle esigenze di tutte le installazioni, gli armadi vengono forniti compresi di piastra di montaggio, gli attacchi a parete e il meccanismo di chiusura triangolare.

SPECIFICHE TECNICHE

- Grado di protezione: IP54 – IP65*.
- Resistenza all'urto: IK08.
- Resistenza al filo incandescente: 650 °C.
- Stabilità dimensionale: 35 °C / +65 °C.
- Cabinet: ABS HB privo di alogeni. Grigio RAL 7035.
- Piastra di montaggio: acciaio zincato spessore 1 mm.

Thermoplastic wall-mounting cabinets. **ABS**

Reference	Dimensions									Weight kg	Power dissipation according to temperature increase °C P(W)				
	A	B	C	D	E	F	G	H	I		20	25	30	35	40
ABS302013	300	200	130	257	150	326	130	124	115	30,2	13.3	16.7	20	23.3	26.7
ABS352515	350	250	150	307	200	376	180	144	135	40,8	18.9	23.6	28.3	33	37.7
ABS403017	400	300	170	357	250	426	230	164	155	52,6	25.3	31.7	38	44.3	50.7
ABS403022	400	300	220	357	250	426	230	214	205	55,0	29.3	36.6	44	51.3	58.6
ABS503519	500	350	190	457	300	526	280	184	175	62,3	35.6	44.5	53.5	62.4	71.3
ABS504018	500	400	180	457	350	526	330	174	165	69,0	37.5	46.9	56.2	65.6	75
ABS504024	500	400	240	457	350	526	330	234	255	82,1	44.1	55.2	66.2	77.2	88.3
ABS604020	600	400	200	557	350	625	330	194	185	85,4	46.5	58.1	69.7	81.3	93
ABS705025	700	500	250	657	450	726	430	244	235	150,6	68.6	85.8	102.9	120.1	137.2
ABS806026	800	600	260	-	-	-	-	-	-	260,6	88.5	110.7	132.8	154.9	177.1

Opaque door cabinets.

Made of HB ABS. RAL 7035 gray colour.

Mounting plate included in 1 mm galvanised steel.

IP54 - IP65 Surface. * IP65 for the references ABS302013 y ABS 32515.

ARMADIETTI IN LAMIERA

CLASSE DI PROTEZIONE IP66

Gli armadietti in lamiera sono verniciati in RAL 7035, con grado di protezione IP66.
Gli armadietti sono certificati NEMA 1,12,4.
Sono fornibili anche con portella trasparente oppure con doppia porta.

ACCESSORI:

- Piastra di montaggio
- Staffe di fissaggio esterne
- Vari tipi di serrature



DIMENSIONI IN MM			
ALTEZZA x BASE x PROFONDITÀ			
250x200x150	500x300x200	600x500x300	800x800x300
250x250x150	500x300x250	600x600x200	800x800x400
300x200x150	500x400x150	600x600x250	800x1000x300
300x250x150	500x400x200	600x600x300	1000x600x250
300x250x200	500x400x250	600x600x400	1000x600x300
300x300x150	500x400x300	600x800x300	1000x600x400
300x300x200	500x500x150	700x500x150	1000x800x250
300x400x150	500x500x200	700x500x200	1000x800x300
300x400x200	500x500x250	700x500x250	1000x800x400
400x300x150	500x500x300	800x400x200	1000x1000x300
400x300x200	500x700x200	800x400x250	1200x600x250
400x400x150	600x400x150	800x400x300	1200x600x300
400x400x200	600x400x200	800x600x200	1200x600x400
400x400x250	600x400x250	800x600x250	1200x800x300
400x600x200	600x400x300	800x600x300	1200x800x400
400x600x250	600x500x150	800x600x400	1200x900x285
400x600x300	600x500x200	800x800x200	1200x1000x300
500x300x150	600x500x250	800x800x250	1200x1200x250



SERIE DI PRODOTTI (ACCIAIO INOSSIDABILE)

- Armadi con porte cieche in AISI 304L e 316L (con piastra di montaggio).
- Armadi in AISI 304L e AISI 316L con porta trasparente (con piastra di montaggio).
- Armadi speciali: dimensioni, tagli, lavorazioni... (su richiesta)

LA FORNITURA

Fornito in confezione singola contenente armadio, piastra e borsa per accessori.

PIASTRA DI MONTAGGIO

- Per armadi con altezza fino a 700 mm vengono forniti smontati all'interno dell'imballo.
- Per armadi con altezza da 800 mm in su vengono forniti montati.

GAMMA PER ACCESSORI:

- 4 tappi a tenuta stagna (se non si utilizzano le forature per il fissaggio a parete).
- Kit di messa a terra composto da dado, rondella ed etichetta simbolo di messa a terra.
- Regolatori di altezza della piastra e dadi.
- Chiave e istruzioni di montaggio.

IP66 opaque-door cabinets. AISI 304L stainless steel

Reference No.	Cabinet dimensions			Dim. plate		Sheet thickness		No. locks	Reinf. profiles	Door with transp. panel	Weight	Power dissipation according to temperature increase °C P(W)				
	A	B	C	D	E	ENCL. DOOR						kg	20	25	30	35
INX302015	300	200	150	270	150	1,2	1,2	1	-	-	3,9	22.8	28.5	34.2	39.8	45.5
INX302515	300	250	150	270	200	1,2	1,2	1	-	-	4,7	26.2	32.8	39.4	45.9	52.5
INX303015	300	300	150	270	250	1,2	1,2	1	-	-	5,2	29.7	37.1	44.6	52.0	59.4
INX403020	400	300	200	370	250	1,2	1,2	1	-	296x148	7,3	43.6	54.5	65.3	76.2	87.1
INX404020	400	400	200	370	350	1,2	1,2	1	2	296x248	9,5	52.8	66.0	79.2	92.4	105.6
INX406020	400	600	200	370	550	1,2	1,5	1	2	297x449	13,5	71.3	89.1	106.9	124.7	142.6
INX504020	500	400	200	470	350	1,2	1,2	2	2	396x248	11,6	62.9	78.7	94.4	110.1	125.8
INX504025	500	400	250	470	350	1,2	1,2	2	2	396x248	12,2	62.9	78.7	94.4	110.1	125.8
INX604020	600	400	200	570	350	1,2	1,2	2	2	496x248	13,4	73.0	91.3	109.6	127.8	146.1
INX605025	600	500	250	570	450	1,2	1,5	2	2	497x349	17,7	95.2	118.9	142.7	166.5	190.3
INX606025	600	600	250	570	550	1,5	1,5	2	2	497x449	22,7	108.2	135.3	162.4	189.4	216.5
INX705025	700	500	250	670	450	1,5	1,5	2	2	597x349	22,3	107.8	134.8	161.7	188.7	215.6
INX806030	800	600	300	770	550	1,5	1,5	2	2	697x449	30,5	149.2	186.5	223.7	261.0	298.3
INX808030	800	800	300	770	750	1,5	1,5	2	2	697x649	39,1	183.0	228.8	274.6	320.3	366.1
INX1008030	1000	800	300	970	750	1,5	1,5	3P	2	897x619	47,6	219.6	274.5	329.3	384.2	439.1
INX10010030/PD	1000	1000	300	970	950	1,5	1,5	3P	4	-	59,0	259.6	324.5	389.4	454.3	519.2
INX12010030/PD	1200	1000	300	1170	950	1,5	1,5	3P	4	-	68,3	302.3	377.9	453.4	529.0	604.6

IP66 opaque-door cabinets. AISI 316L stainless steel

Reference No.	Cabinet dimensions			Dim. plate		Sheet thickness		No. locks	Reinf. profiles	Door with transp. panel	Weight	Power dissipation according to temperature increase °C P(W)				
	A	B	C	D	E	ENCL. DOOR						kg	20	25	30	35
INX302015-316	300	200	150	270	150	1,2	1,2	1	-	-	3,8	22.8	28.5	34.2	39.8	45.5
INX302515-316	300	250	150	270	200	1,2	1,2	1	-	-	4,6	26.2	32.8	39.4	45.9	52.5
INX303015-316	300	300	150	270	250	1,2	1,2	1	-	-	5,2	29.7	37.1	44.6	52.0	59.4
INX403020-316	400	300	200	370	250	1,2	1,2	1	-	296x148	7,1	43.6	54.5	65.3	76.2	87.1
INX404020-316	400	400	200	370	350	1,2	1,2	1	2	296x248	9,5	52.8	66.0	79.2	92.4	105.6
INX406020-316	400	600	200	370	550	1,2	1,5	1	2	297x449	13,7	71.3	89.1	106.9	124.7	142.6
INX504020-316	500	400	200	470	350	1,2	1,2	2	2	396x248	11,4	62.9	78.7	94.4	110.1	125.8
INX504025-316	500	400	250	470	350	1,2	1,2	2	2	396x248	12,2	62.9	78.7	94.4	110.1	125.8
INX604020-316	600	400	200	570	350	1,2	1,2	2	2	496x248	13,3	73.0	91.3	109.6	127.8	146.1
INX605025-316	600	500	250	570	450	1,2	1,5	2	2	497x349	17,7	95.2	118.9	142.7	166.5	190.3
INX606025-316	600	600	250	570	550	1,5	1,5	2	2	497x449	22,6	108.2	135.3	162.4	189.4	216.5
INX705025-316	700	500	250	670	450	1,5	1,5	2	2	597x349	22,1	107.8	134.8	161.7	188.7	215.6
INX806030-316	800	600	300	770	550	1,5	1,5	2	2	697x449	30,5	149.2	186.5	223.7	261.0	298.3
INX808030-316	800	800	300	770	750	1,5	1,5	2	2	697x649	39,4	183.0	228.8	274.6	320.3	366.1
INX1008030-316	1000	800	300	970	750	1,5	1,5	3P	2	897x619	47,8	219.6	274.5	329.3	384.2	439.1
INX10010030/PD-316	1000	1000	300	970	950	1,5	1,5	3P	4	-	59,0	259.6	324.5	389.4	454.3	519.2
INX12010030/PD-316	1200	1000	300	1170	950	1,5	1,5	3P	4	-	68,3	302.3	377.9	453.4	529.0	604.6



La gamma di custodie TECNO è disponibile in varie versioni per soddisfare le esigenze di ogni installatore. Sono disponibili in acciaio laminato a freddo, in acciaio inox AISI 304L e AISI 316L. Sono destinati al settore industriale come unità di controllo di macchine utensili e sistemi di automazione. Sono disponibili in un'ampia varietà di dimensioni, con lati lisci o coperchi per ingresso cavi (vedi versione in acciaio laminato). Hanno un sistema di chiusura che utilizza viti a sgancio rapido con tappi a tenuta stagna per garantire una maggiore sicurezza.

IP66 boxes with cable entry and screw-on lid. **Rolled steel**

Reference No.	Dimensions			Opening frame space		Drawing	Sheet thickness		Cable entry		Plate brackets		Weight kg	Power dissipation according to temperature increase °C P(W)				
	A	B	C	D	E		ENCL.	LID	ENT. IN A	ENT. IN B	SIDE	CENT.		20	25	30	35	40
EXA3015135	300	150	135	275	125	Drawing 3	1.2	1.2	1	0	2	-	2.9	17.2	21.5	25.8	30.1	34.4
EXA3020135	300	200	135	275	175	Drawing 3	1.2	1.2	1	0	2	-	3.5	21.4	26.8	32.1	37.5	42.8
EXA3030135	300	300	135	275	275	Drawing 3	1.2	1.2	1	1	2	-	5.0	28.1	35.1	42.2	49.2	56.2
EXA4020135	400	200	135	375	175	Drawing 3	1.2	1.2	1	0	2	-	4.0	27.2	34.0	40.8	47.5	54.3
EXA4030135	400	300	135	375	275	Drawing 3	1.2	1.2	1	1	2	-	5.9	35.4	44.3	53.1	62.0	70.8
EXA4040135	400	400	135	375	375	Drawing 3	1.2	1.2	1	1	2	-	7.3	43.6	54.6	65.5	76.4	87.3
EXA5020135	500	200	135	475	175	Drawing 3	1.2	1.2	2	0	2	-	5.3	32.9	41.2	49.4	57.6	65.8
EXA5030135	500	300	135	475	275	Drawing 3	1.2	1.2	2	1	2	-	7.2	42.7	53.4	64.1	74.7	85.4
EXA6020135	600	200	135	575	175	Drawing 4	1.2	1.2	2	0	2	1	6.3	38.7	48.3	58.0	67.7	77.4
EXA6030135	600	300	135	575	275	Drawing 4	1.2	1.2	2	1	2	1	7.2	50.0	62.5	75.0	87.5	100.0
EXA6040135	600	400	135	575	375	Drawing 4	1.2	1.2	2	1	2	1	10.5	61.3	76.6	92.0	107.3	122.6
EXA8020135	800	200	135	775	175	Drawing 4	1.2	1.2	3	0	2	1	8.2	50.2	62.7	75.3	87.8	100.4
EXA8040135	800	400	135	775	375	Drawing 4	1.2	1.2	3	1	2	1	13.3	79.0	98.7	118.5	138.2	158.0

IP66 boxes with plain sides and screw-on lid. **Rolled steel**

Reference No.	Dimensions			Opening frame space		Drawing	Sheet thickness		Plate brackets		Weight kg	Power dissipation according to temperature increase °C P(W)				
	A	B	C	D	E		ENCL.	LID	SIDE	CENT.		20	25	30	35	40
ELA151590	150	150	90	125	125	Drawing 1	1.2	1.2	2	-	1.3	8.5	10.6	12.7	14.8	17.0
ELA201590	200	150	90	175	125	Drawing 1	1.2	1.2	2	-	1.6	10.6	13.2	15.9	18.5	21.2
ELA202090	200	200	90	175	175	Drawing 1	1.2	1.2	2	-	2.0	12.8	16.1	19.3	22.5	25.7
ELA301590	300	150	90	275	125	Drawing 1	1.2	1.2	2	-	2.1	14.8	18.5	22.2	25.8	29.5
ELA302090	300	200	90	275	175	Drawing 1	1.2	1.2	2	-	2.6	17.8	22.3	26.7	31.2	35.6
ELA402090	400	200	90	375	175	Drawing 1	1.2	1.2	2	-	3.3	22.8	28.5	34.2	39.8	45.5
ELA1515135	150	150	135	125	125	Drawing 1	1.2	1.2	2	-	1.6	10.6	13.2	15.9	18.5	21.2
ELA2015135	200	150	135	175	125	Drawing 1	1.2	1.2	2	-	1.9	13.1	16.4	19.6	22.9	26.2
ELA2020135	200	200	135	175	175	Drawing 1	1.2	1.2	2	-	2.4	15.7	19.6	23.5	27.4	31.3
ELA3015135	300	150	135	275	125	Drawing 1	1.2	1.2	2	-	2.5	18.1	22.6	27.1	31.6	36.1
ELA3020135	300	200	135	275	175	Drawing 1	1.2	1.2	2	-	3.1	21.4	26.8	32.1	37.5	42.8
ELA3030135	300	300	135	275	275	Drawing 1	1.2	1.2	2	-	4.2	28.1	35.1	42.2	49.2	56.2
ELA4020135	400	200	135	375	175	Drawing 1	1.2	1.2	2	-	3.8	27.2	34.0	40.8	47.5	54.3
ELA4030135	400	300	135	375	275	Drawing 1	1.2	1.2	2	-	5.2	35.4	44.3	53.1	62.0	70.8
ELA4040135	400	400	135	375	375	Drawing 1	1.2	1.2	2	-	6.5	43.6	54.6	65.5	76.4	87.3
ELA5020135	500	200	135	475	175	Drawing 1	1.2	1.2	2	-	4.5	32.9	41.2	49.4	57.6	65.8
ELA5030135	500	300	135	475	275	Drawing 2	1.2	1.2	2	-	6.1	42.7	53.4	64.1	74.7	85.4
ELA6020135	600	200	135	575	175	Drawing 2	1.2	1.2	2	1	5.6	38.7	48.3	58.0	67.7	77.4
ELA6040135	600	400	135	575	375	Drawing 2	1.2	1.2	2	1	9.4	61.3	76.6	92.0	107.3	122.6
ELA8020135	800	200	135	775	175	Drawing 2	1.2	1.2	2	1	7.0	50.2	62.7	75.3	87.8	100.4

SISTEMI DI GESTIONE TERMICA



GESTIONE TERMICA

Forniamo una soluzione adeguata per ogni esigenza attraverso un'ampia gamma di prodotti quali ventilatori con filtro, condizionatori, scambiatori di calore aria/aria e aria/acqua e termostati. La nostra sezione di gestione termica è in grado di lavorare in ogni ambiente o situazione.

Novità: Consulenza e progettazione per impianti termici.



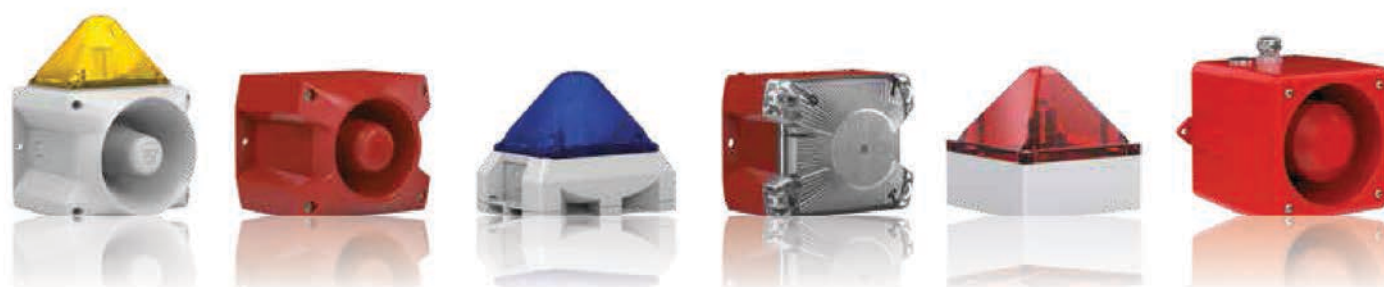
SISTEMI DI SEGNALAZIONE AUDIO/VISIVI



TECNOLOGIE DI SEGNALAZIONE

Massima efficienza e affidabilità per segnalazioni di allerta e allarme, conformi agli standard internazionali ed europee. Grazie all'ampia selezione di apparati acustici e visivi siamo in grado di offrire la soluzione più adeguata alle vostre esigenze.

Novità: Consulenza e progettazione per impianti di segnalazione.



CONDIZIONI GENERALI DI VENDITA

GENERAL SALES CONDITIONS

1. ORDINI

Onde evitare malintesi e disguidi, Mecano Sistemi non accetta di norma ordini telefonici o verbali. Eventuali deroghe a quanto sopra - che rivestiranno quindi carattere di eccezionalità e non costituiranno in alcun caso un precedente - sono a totale rischio e pericolo del committente.

MECANO SISTEMI s.r.l. non accetterà quindi alcun reclamo e/o contestazione derivanti da consegne a fronte di ordini non trasmessi per iscritto.

2. MODIFICHE E ANNULLAMENTI ORDINI

Mecano Sistemi si riserva la facoltà di accettare o meno modifiche o annullamenti d'ordine in funzione dello stato di avanzamento della commessa stessa. In ogni caso non vengono riconosciute modifiche o annullamenti d'ordine che non siano espressamente accettati per iscritto dalla nostra Società.

3. TERMINI DI CONSEGNA

I termini di consegna riportati nelle offerte e in qualunque altro documento di Mecano Sistemi ivi compresi quelli riportati nella conferma d'ordine, decorrono dal giorno del ricevimento ordine ed hanno valore semplicemente indicativo. Mecano Sistemi si ritiene sollevata da ogni responsabilità qualora annullasse totalmente o parzialmente l'ordine conferitole o ne ritardasse l'evasione nei casi sotto elencati:

- Casi di forza maggiore o evenienze quali fatti di guerra o turbamento dell'ordine pubblico, penuria di materie prime, restrizione di fonti energetiche, scioperi, errori o carenze imputabili a fornitori o subappaltatori di Mecano Sistemi.
- Casi in cui i ritardi siano imputabili all'acquirente particolarmente per quanto riguarda la comunicazione dei dati ritenuti indispensabili da parte di Mecano Sistemi e non forniti in tempo utile.
- Casi in cui le condizioni di pagamento non vengono rispettate dall'acquirente ai sensi art. 1460 -1461 C.C.

I ritardi imputabili ad Mecano Sistemi non possono in alcun caso giustificare l'annullamento dell'ordine. Essi potranno dar luogo ad un risarcimento soltanto nel caso e nella misura in cui siano state previste penalità a tali effetti, preventivamente formalizzate per iscritto.

4. IMBALLO

Salvo accordi diversi, stipulati per iscritto, le spese d'imballo si intendono a carico del Cliente.

5. TRASPORTO E SPEDIZIONE

Le nostre condizioni di resa normali si intendono franco nostri magazzini. Il nostro obbligo di fornitura si intende adempiuto con la presa in consegna della merce da parte del vettore. La merce viaggia sempre - anche in caso di resa franco destino - a rischio e pericolo del committente. In caso di resa in porto franco sarà cura di Mecano Sistemi scegliere un corriere di sua fiducia, senza peraltro assumere alcuna responsabilità.

L'eventuale assicurazione per il trasporto dovrà essere esplicitamente richiesta dal Cliente e sarà effettuata a sue spese. È obbligo del Cliente fare, al ricevimento dei prodotti, le opportune verifiche e, in caso di avaria o di anomalie, i necessari reclami scritti nei confronti del vettore prima di effettuare lo svincolo o di sciogliere la riserva posta al momento dell'accettazione del materiale. Anche se il prezzo fatturato dovesse intendersi per resa franco destino, restano comunque a carico del Cliente medesimo le eventuali spese extra dovute ad interruzione dei Servizi di trasporto o a soste eccezionali a stazioni causa eccessivi ingombri.

6. GARANZIA

Tutti gli apparecchi prima di essere spediti sono sottoposti a controlli rigorosi e sono garantiti immuni da difetti di materiali o di fabbricazione. Mecano Sistemi si impegna quindi a sostituire tutti gli apparecchi o componenti che entro un anno dalla data della fornitura presentano comprovati difetti di fabbricazione e purché gli stessi siano segnalati per iscritto nel periodo di validità. La garanzia decade per gli apparecchi che risulteranno manomessi, o deteriorati per cause non imputabili alla Mecano Sistemi, nonché per gli apparecchi che verranno utilizzati per applicazioni in contrasto con i limiti di impiego dettati dalle norme e/o riportati sui cataloghi e/o sui documenti ufficiali di Mecano Sistemi. Poiché montaggio, lavori accessori, collegamenti elettrici e messa in servizio di apparecchi e impianti sono a carico del Cliente, la nostra garanzia è a copertura dei singoli apparecchi e non dell'impianto completo o del sistema, a meno che quest'ultimo non sia fornito chiavi in mano da Mecano Sistemi. Mecano Sistemi declina qualsiasi obbligo di risarcimento per danni diretti od indiretti o per utili mancati nel caso di contestazione di apparecchi o sistemi da lei forniti anche se gli stessi sono stati gratuitamente sostituiti o riparati.

7. RECLAMI

Per essere valido, ogni reclamo dev'essere formulato per iscritto ed indirizzato ad Mecano Sistemi tramite lettera raccomandata con ricevuta di ritorno entro 8 giorni dalla data di ricevimento della merce, pena la decadenza.

8. RESI

Il reso di apparecchi dovrà essere preventivamente con noi discusso e concordato. L'accettazione di un reso richiesto per cause non imputabili ad Mecano Sistemi è a nostro insindacabile giudizio e verrà effettuata solo se sussistono i seguenti presupposti e alle sotto elencate condizioni :

- Materiale gestito e di grande vendita
- Confezione in imballo originale
- Accredito all'80% del prezzo di fattura
- Spese di resa relative a carico del Cliente.

Ricordiamo che eventuali colli non riportanti il talloncino Mecano Sistemi completo degli estremi di accettazione reso verranno respinti al mittente, con l'addebito di tutti gli oneri conseguenti.

9. RISERVATO DOMINIO

Mecano Sistemi si riserva il diritto di utilizzare la formula di "Riserva di Proprietà" sino all'integrale pagamento del prezzo mediante sottoscrizione di volta in volta degli appositi documenti.

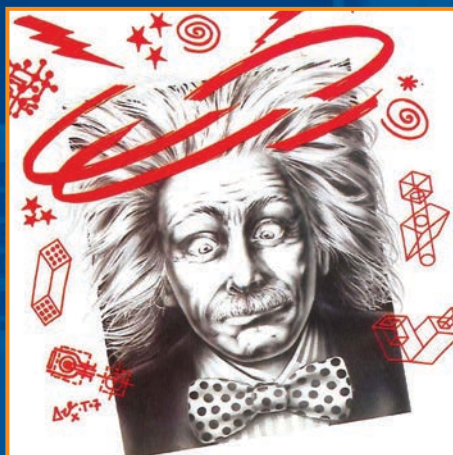
Le spese si intendono integralmente a carico del Cliente.

10. RITARDI NEI PAGAMENTI E INTERESSI MORATORI

Nel caso di ritardo sui termini contrattuali convenuti dei pagamenti, verranno addebitati interessi bancari pari al tasso commerciale medio corrente (6 punti oltre il "prime rate") al momento della loro applicazione. Gli interessi moratori sono dovuti - in caso di ritardo- per il periodo intercorrente fra la scadenza contrattuale e la data dell'effettivo pagamento ai sensi dell'Art. 1224- 1282 C.C. Quanto sopra non conferisce tuttavia al Committente diritto alcuno a dilazionare il pagamento oltre alle Scadenze contrattuali. In caso di inadempimento e/o di prolungato ritardo e/o di elevata esposizione, Mecano Sistemi si riserva di intraprendere le azioni cautelative che riterrà più opportune. Nel caso di inadempimento dei pagamenti hanno effetto gli Art. 1460 -1461 C.C. senza responsabilità alcuna di Mecano Sistemi.

Per ogni contestazione si considera competente il Foro della ditta venditrice. Detta competenza non è derogabile neppure con l'emissione di tratte, citazioni, effetti cambiari domiciliati presso l'acquirente.

Per quanto non previsto nelle presenti Condizioni Generali di Vendita, si fa espresso riferimento alle norme del Codice Civile ed a quelle speciali in materia.



COSTRUTTORI DI IDEE

CERCHIAMO INGEGNERI CAPACI DI COSTRUIRE
CIRCUITI INADATTI ALLE NOSTRE CUSTODIE

SCANSIONA QUI
per scaricare il pdf



Mecano Sistemi srl

Via Consorziale Saronnino, 70/16
21040 Origgio (VA) Italy
Tel. +39 02 96709050
E-mail: info@mecanosistemi.it

www.mecanosistemi.it